

# Begeleiding startende leraren

In het Sectorakkoord (2014-2017) is vastgelegd dat schoolbesturen zorgen – waar mogelijk in samenwerking met de lerarenopleidingen – dat startende leraren een effectief inwerk- en begeleidingsprogramma volgen.

Goed onderwijs valt of staat met de leraar. Maar in veel scholen zijn vergrijzing van het personeelsbestand en het binden van jonge leraren belangrijke knelpunten. Een goed begeleidingsprogramma voor startende leraren hoort daarom structureel deel uit te maken van het strategisch HR-beleid van besturen en scholen.

## Ontdek

In hoeverre bent u als schoolleider in staat om startende leraren aan te trekken en te behouden? Hoe staat het in uw school met het inwerk- en begeleidingsprogramma van startende leraren? Is er sprake van vergrijzing van het personeelsbestand? Is er sprake van een grote uitval van startende leraren? En heeft u zicht op de succes- en faalfactoren in uw eigen school?

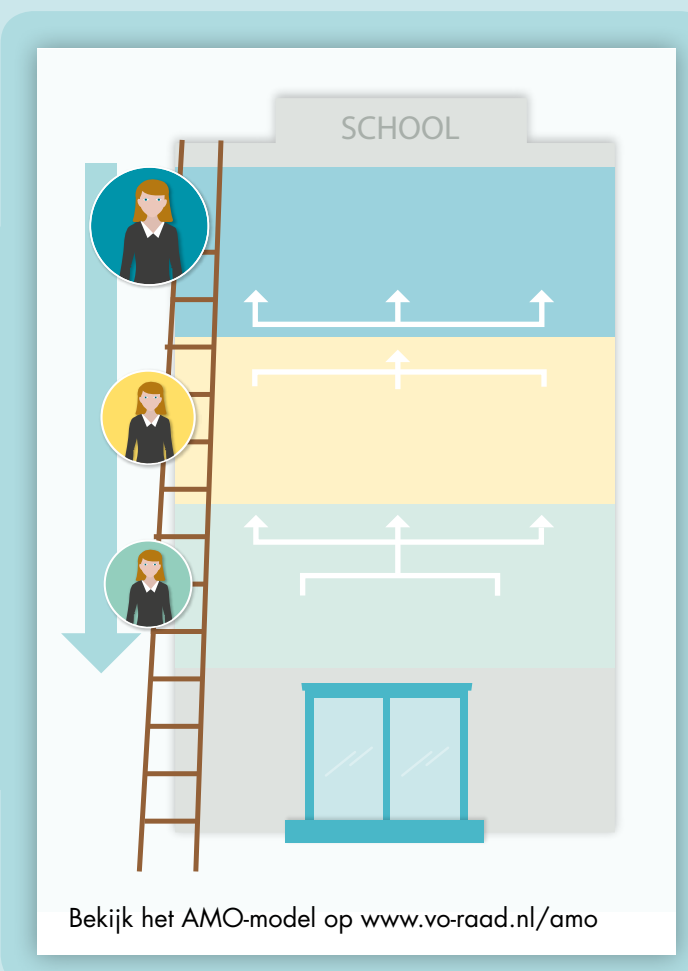
## Kies

Aan welk onderwerp of welke set aan onderwerpen gaat u werken? Denk aan werving & selectie, loopbaanbeleid, een academisch werkklimaat & lerende cultuur, de samenstelling of doelgerichtheid van uw teams en/of leiderschap?

*Bedenk wat u uiteindelijk wilt bereiken en redeneer terug naar wat dat vraagt aan middelen, kennis en motivatie van medewerkers, en uiteindelijk personeelsbeleid en leiderschap. Het AMO-model is hier een hulpmiddel toe om strategisch personeelsbeleid (sHRM), vanuit de bekwaamheden (A), motivatie (M) en ruimte/voorwaarden (O) van de medewerkers, vorm te geven in de school. De schoolvoorbeelden onderstaand laten zien hoe HRM-activiteiten hebben bijgedragen aan de gewenste bekwaamheden, motivatie en ruimte/voorwaarden voor 'begeleiding startende leraren'.*

## Doe

Nu kunt u de beleidsimplementatie en de gekozen interventies gericht op het begeleiden van startende leraren in gang zetten. Bewerkstellig bijvoorbeeld een loopbaanplan van startbekwaam, naar vakbekwaam, naar ervaren leraar. Of bouw een cultuur van een leven lang leren.



## Ga door

Is begeleiding van startende leraren nog van belang voor de school? Zijn er vervolgcities nodig? Zo ja, welke?

*"Goed onderwijs wordt door goede leraren gegeven, en startende leraren moeten daarom optimaal worden begeleid; daar hebben ze tijdens hun hele loopbaan profijt van."*

Tineke de Schepper, lid CvB, Regius College Schagen

## Schoolvoorbeeld

Het Regius kent een lange traditie wat betreft het begeleidingsprogramma. De contouren waarop voortdurend wordt doorgebouwd, zijn al in 1999 ontworpen. Vanaf dat jaar is er een programma voor docent-begeleiders en is er een 2-jarig traject bestaande uit begeleiding en coaching voor startende leraren.

## Verwachte effecten

Bekijk, in verhouding tot het schoolbeleid en afgesproken doelen, of de beoogde effecten zijn gehaald. Blijven startende leraren verbonden aan de school? Is de samenhang en cultuur binnen onderwijsteams en vaksecties verbeterd?

